

Datenblatt

Artikelnummer 1090122;1068

Bezeichnung Mobile Osmoseanlage für alle Spülmaschinen mit Vorschaltung einer Teilentsalzung

Technische Daten

Maße H 990, B 1120, T 670 in mm
Farbe Schichtstoffplatten weiße Deckplatte
Gewicht 179 kg
Anschlusswert 2,0 kW bei 230 V
Absicherung 16 A bei 230 V
Elektroanschluss Schukostecker
Wasseranschluss 3/4 Zoll Druckschlauch
Ablauf Eingebautes Ablaufrohr 50 mm
Anschlüsse Abgang 2 x Osmose 3/4 Zoll und 2 x Teilentsalzung 3/4 Zoll



Diverses

Osmoseanlage nur bei Spülmaschinen ohne eingebauter Enthärtung

attemeier

mietservice

Artikelnummer 1090122;1068

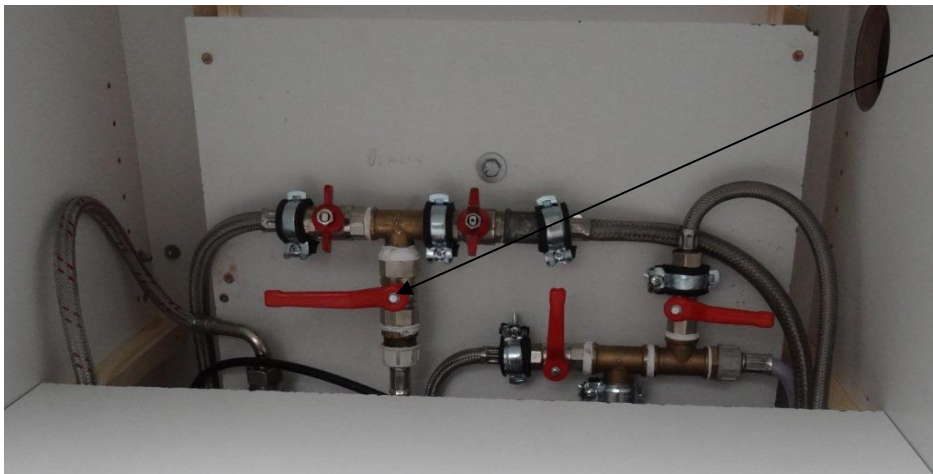


Absperrvorrichtungen

Osmoseanlage

Vorratsbehälter

Teilentsalzung



Absperrvorrichtungen
für alle Abgänge

Zuleitung Anlage 3/4 Zoll

2 x Abgang 3/4 Zoll Teilentsalzung

2 x Abgang 3/4 Zoll Osmose

